

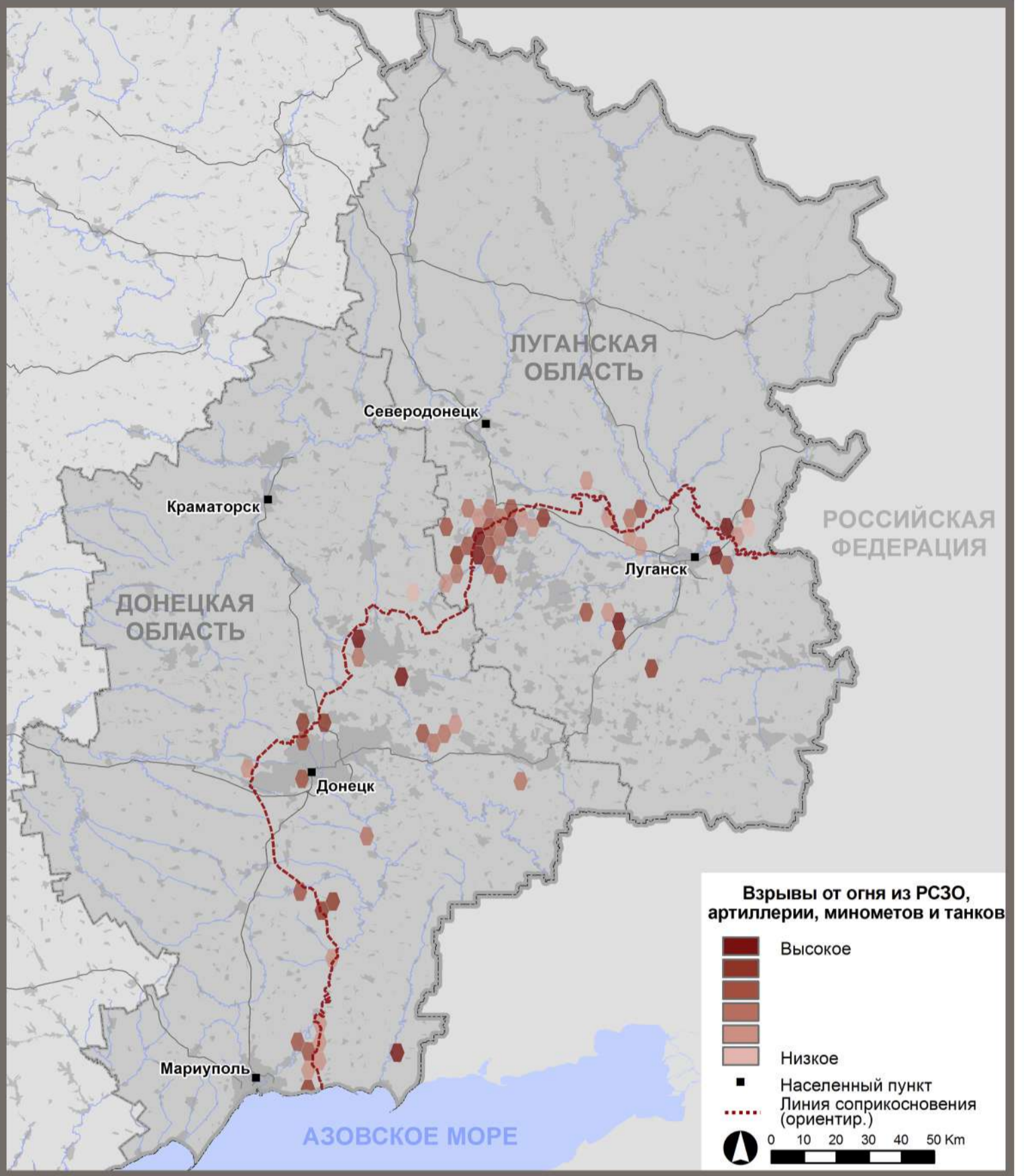
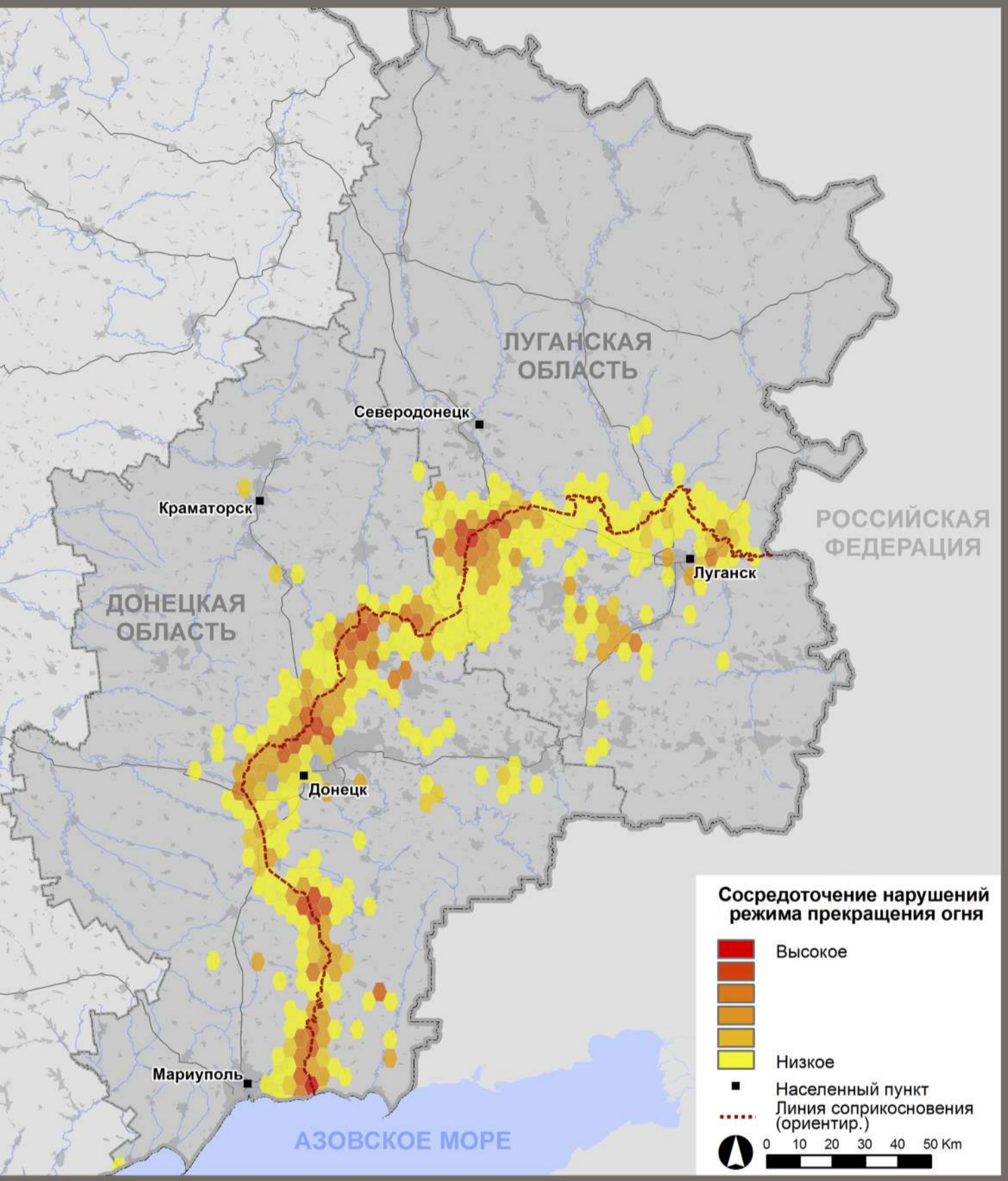
2021 Тенденции и наблюдения

2,386 случаев помех сигналу

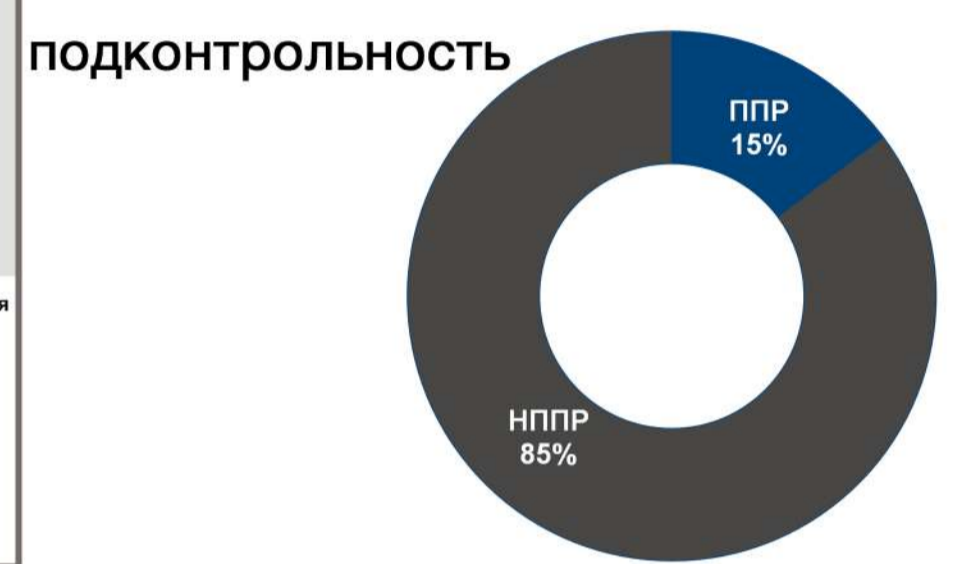
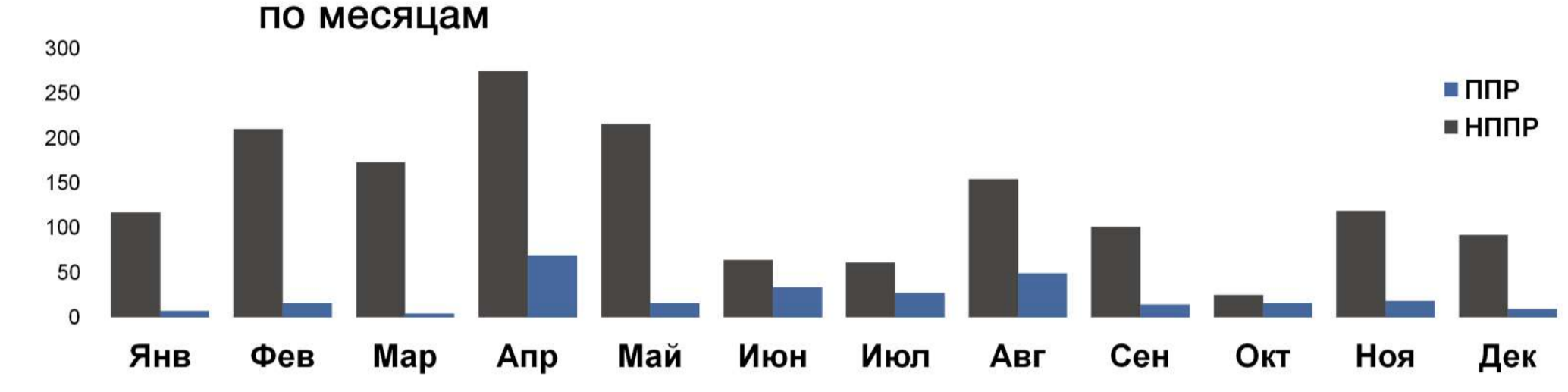
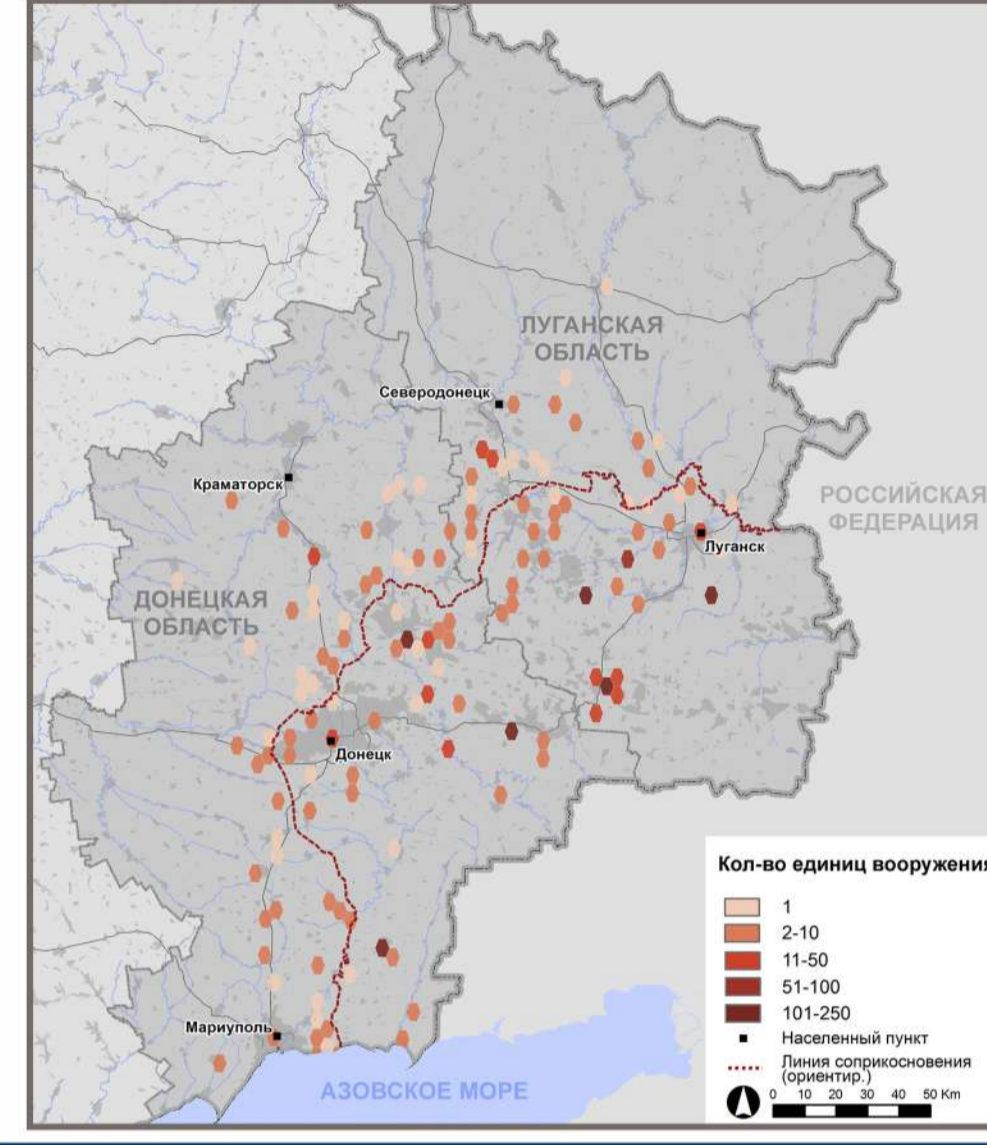
851 ограничение свободы передвижения

91 жертва среди гражданского населения

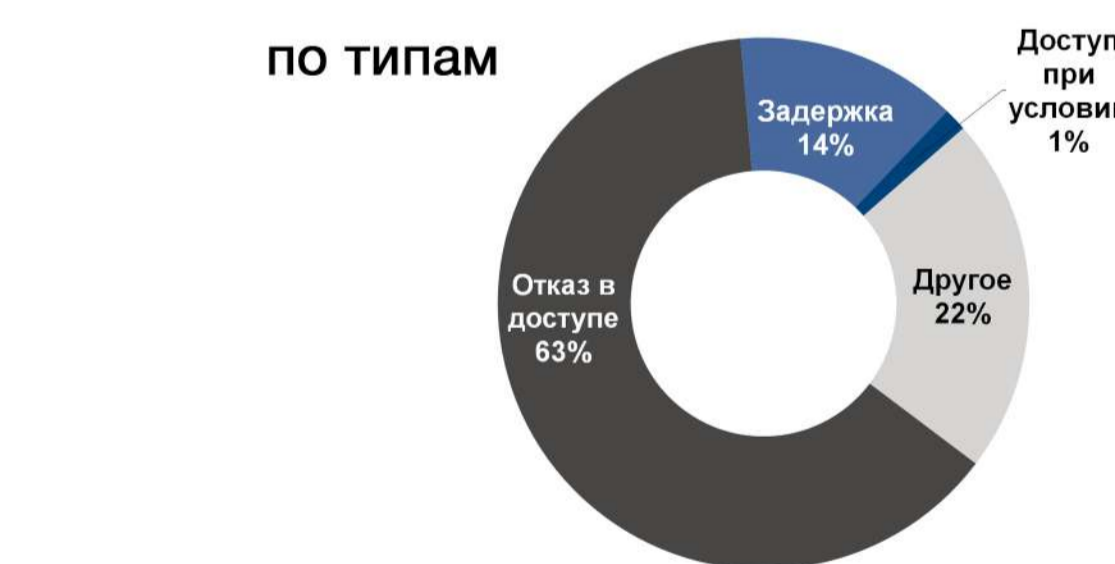
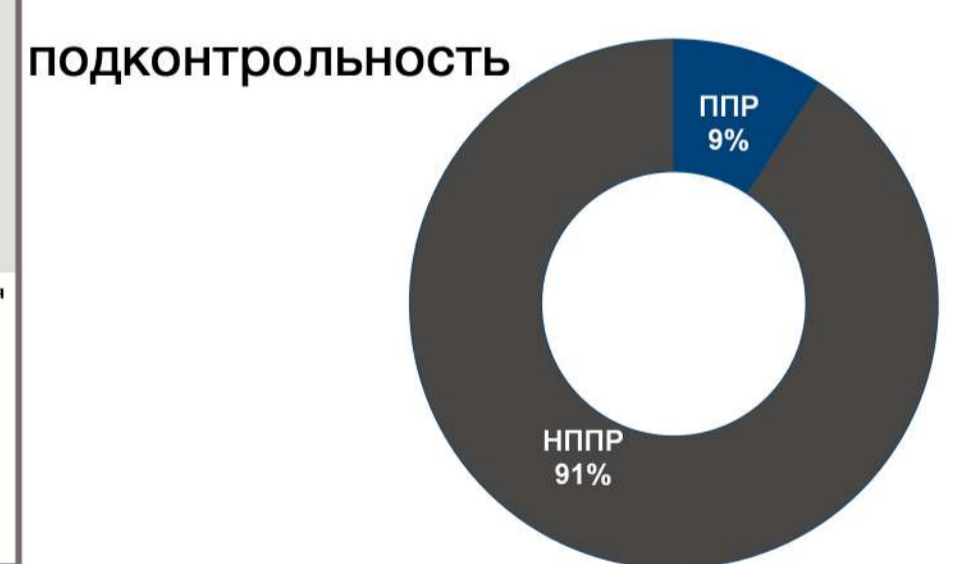
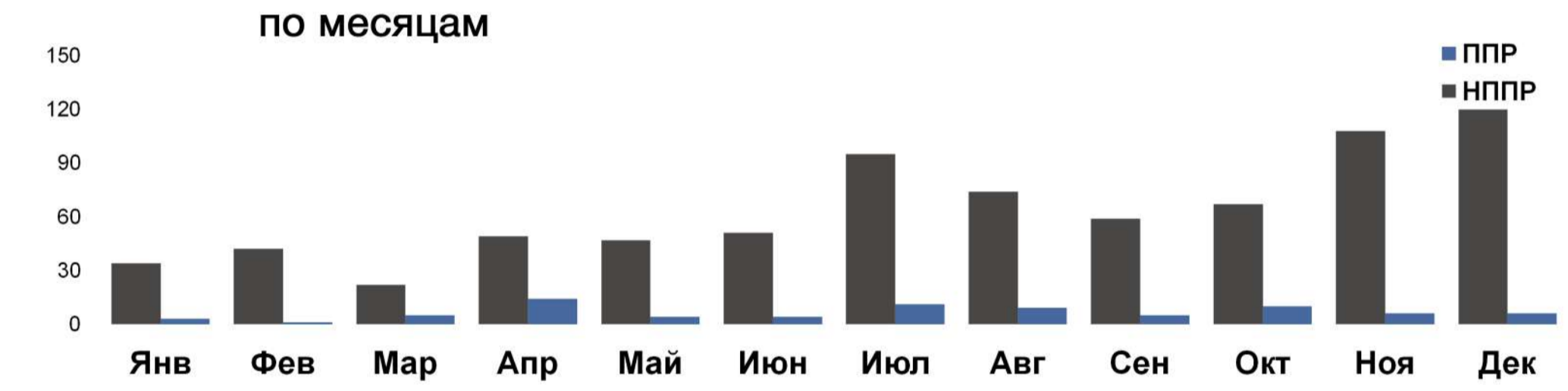
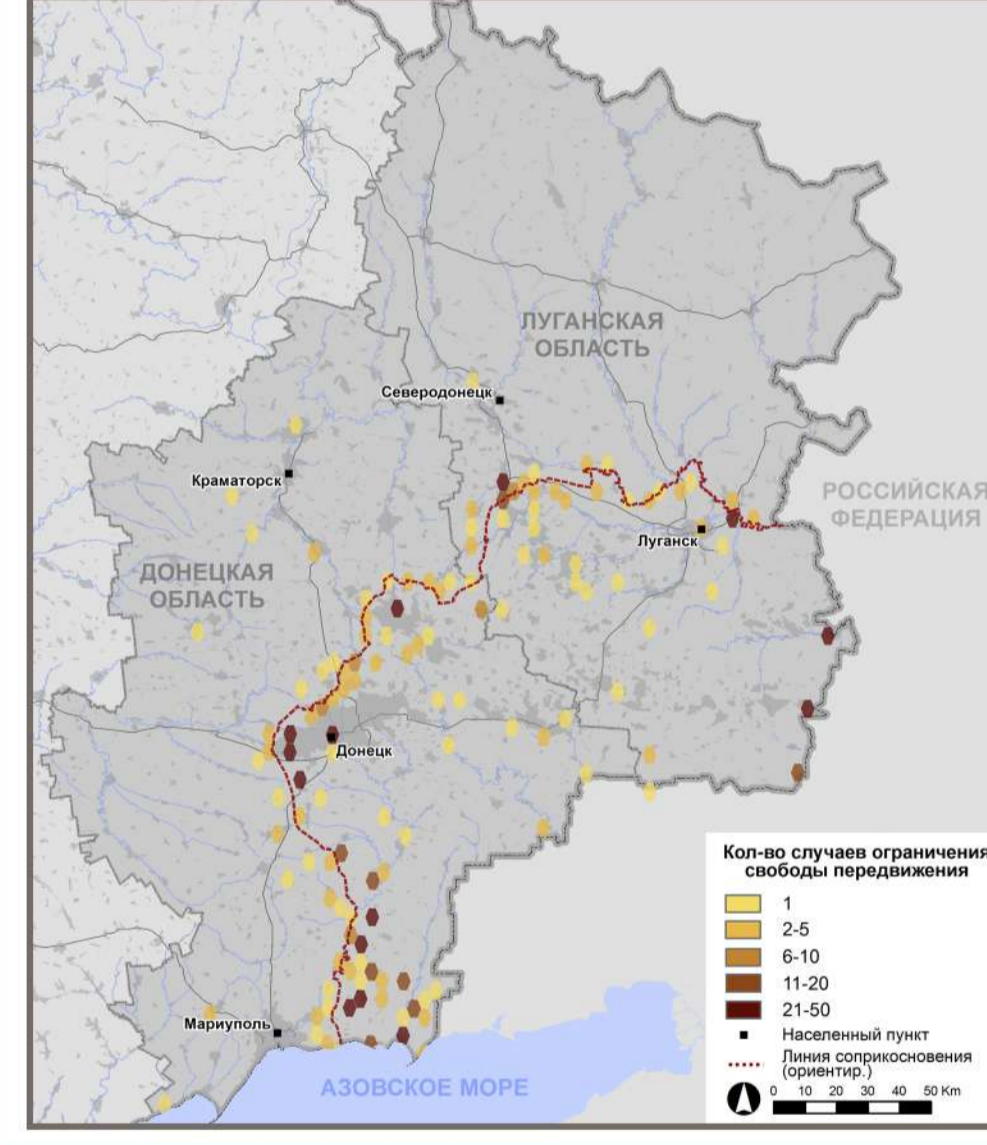
Нарушения режима прекращения огня (ПО)



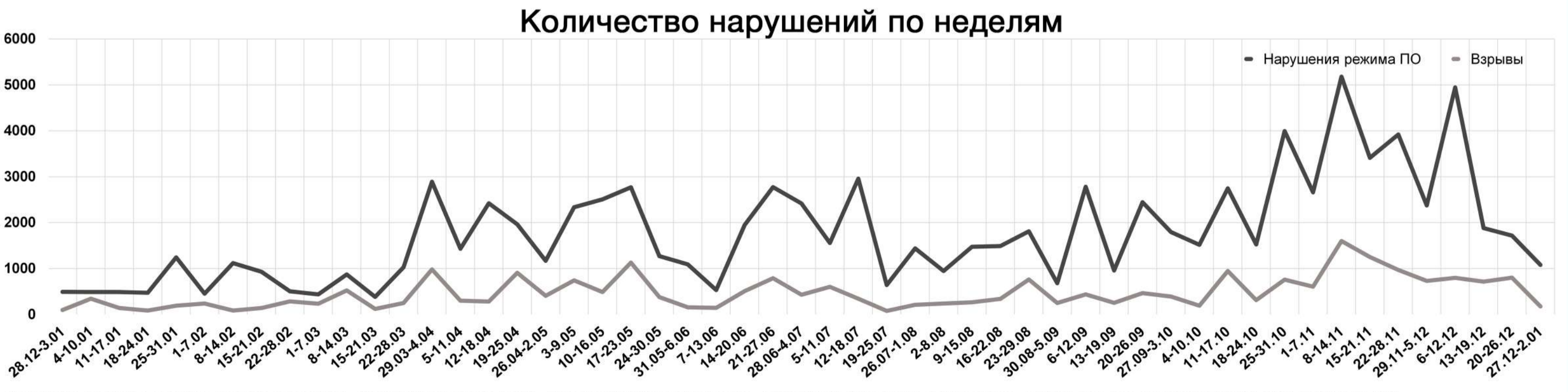
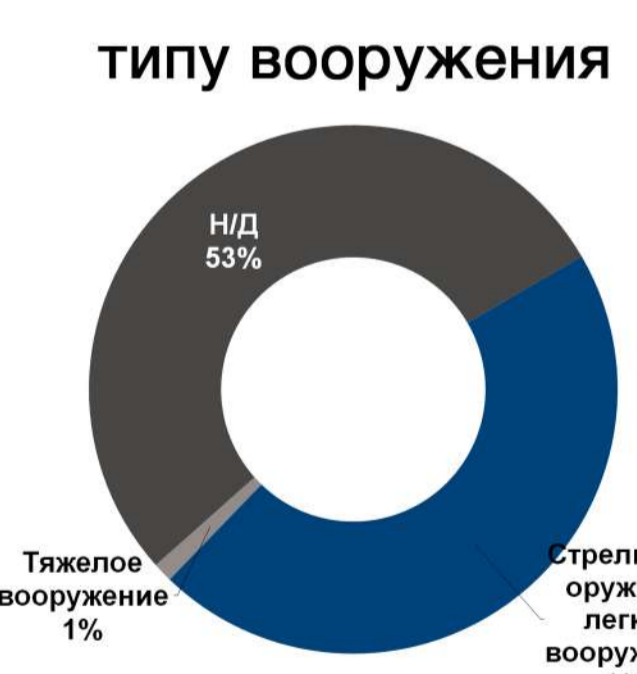
Вооружение, размещенное с нарушением линий отвода



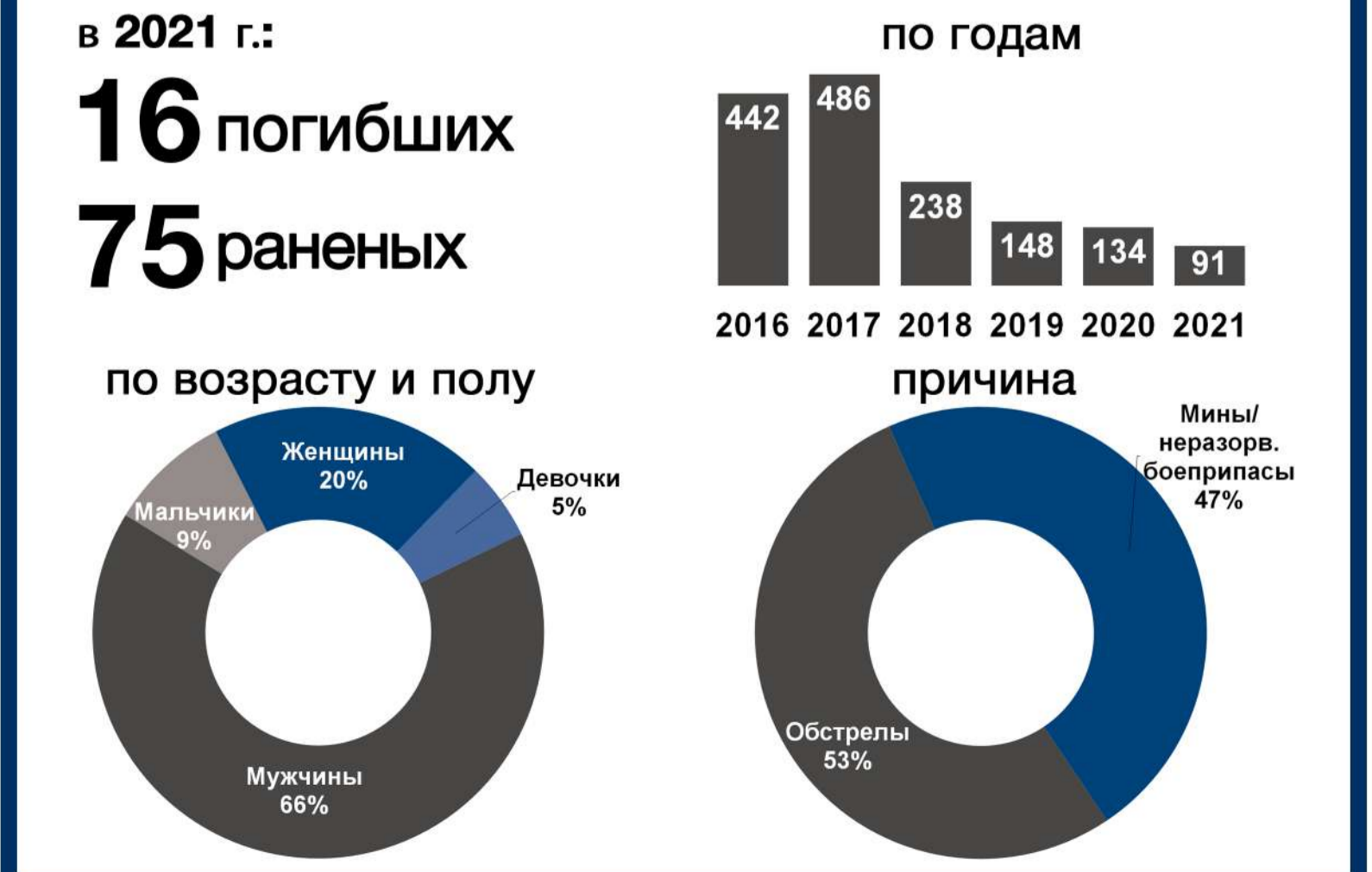
Ограничения свободы передвижения*



Разбивка нарушений по:



Жертвы среди гражданского населения



Случаи помех сигналу, о которых СММ сообщала в ежедневных отчетах



Источники для карт: административные границы – УГКВ ООН; дороги, реки – проект OpenStreetMap; море – VLIZ (2005). Акватории МГО; другое – ОБСЕ. Система координат: WGS 1984 UTM Zone 37N. Данные карты предоставляются для наглядности. Их содержание не гарантировано от наличия ошибок и не подразумевает, что СММ ОБСЕ подтверждает или одобряет ее официальный статус. Проценты могут быть округлены. © ОБСЕ СММ 2022. Не разрешается использовать, копировать, воспроизводить, передавать, транслировать, продавать, лицензировать или применять без предварительного разрешения со стороны ОБСЕ в письменном виде.