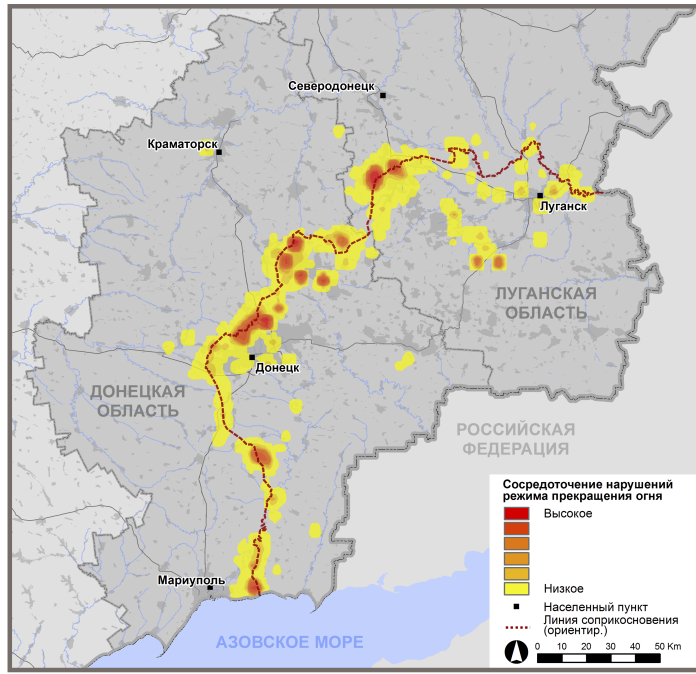


# Тенденции и наблюдения АПРЕЛЬ-ИЮНЬ 2021

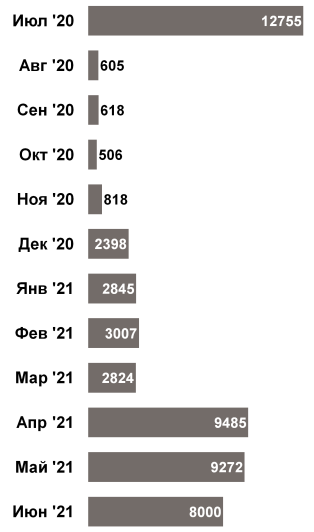
**171** ограничение свободы передвижения\*

**30** жертв среди гражданского населения

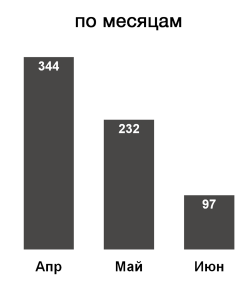
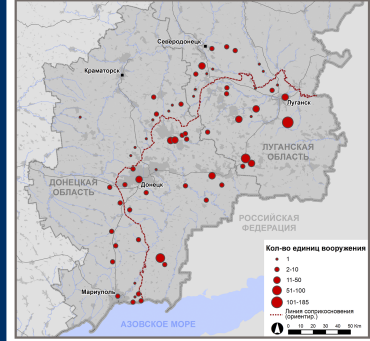
## Нарушения режима прекращения огня (ПО)



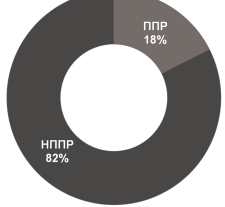
**Разбивка нарушений по:**  
 количеству в месяц  
 (нарушения на протяжении последних 12 месяцев)



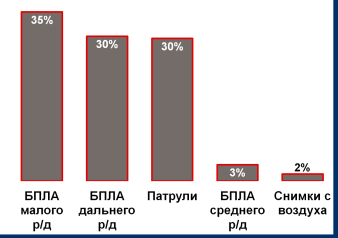
## Вооружение, размещенное с нарушением линий отвода



**подконтрольность**



**по источникам наблюдения**



## Жертвы среди гражданского населения



## Главные тенденции:

Во втором квартале 2021 года количество нарушений режима прекращения огня, зафиксированных вдоль линии соприкосновения, утроилось по сравнению с аналогичным показателем за предыдущий квартал. Также Миссия зафиксировала значительное увеличение количества взрывов, вызванных применением вооружения, которое должно было быть сведено в соответствии с Минскими договоренностями.

Хотя уровень вооруженного насилия был значительно ниже того, что наблюдался до достижения договоренностей о дополнительных мерах, введенных в действие 27 июля 2020 года, ситуация постепенно ухудшается.

Большинство нарушений режима прекращения огня, зафиксированных во втором квартале 2021 года, было сосредоточено в четырех горячих точках вдоль линии соприкосновения (около 77% всех зафиксированных нарушений режима прекращения огня):

- 1) в треугольнике Авдеевка-Ясиновата-Донецкий аэропорт.
- 2) в районе, ограниченном населенными пунктами Попасная, Золотое и Первомайск.
- 3) на западной и северной окраине Горловки.
- 4) в районах к востоку и северо-востоку от Мариуполя.

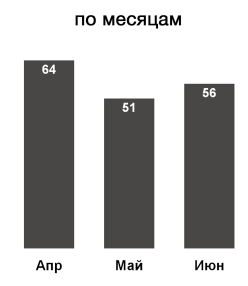
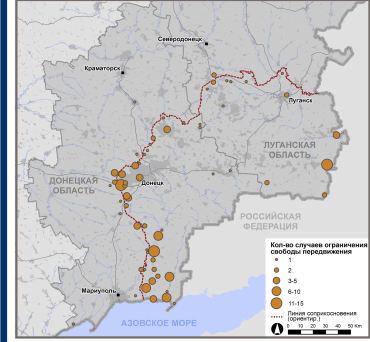
Нарушения режима прекращения огня, зафиксированные за пределами зоны безопасности, по оценке, были связаны с проведением учений с боевой стрельбой. Во втором квартале 2021 года СММ зафиксировала около 1250 таких нарушений. Они составили около 5% от общего количества нарушений, из которых 93% – в неподконтрольных правительству районах.

Во втором квартале 2021 года Миссия подтвердила 30 жертв среди гражданского населения. Причиной большинства из них были минь, неразорвавшихся боеприпасов и другие взрывоопасные предметы. В 2021 году Миссия уже подтвердила 44 жертвы среди гражданского населения (11 погибших и 33 раненых).

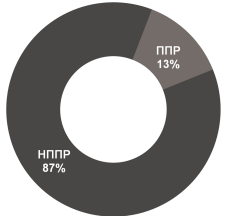
Миссия зафиксировала более 700 единиц вооружения, размещенных в нарушение согласованных линий отвода – на 22% больше чем в предыдущем квартале. 82% таких единиц вооружения были размещены в неподконтрольных правительству районах, 18% — в подконтрольных. Приблизительно 70% упомянутых наблюдений осуществлено при помощи беспилотных летательных аппаратов и снимков с воздуха, а 30% — патрулями.

Наблюдатели больше 170 раз сталкивались с ограничениями свободы передвижения СММ, которые не были связаны с наличием мин и неразорвавшихся боеприпасов – на 80% больше по сравнению с предыдущим кварталом. 87% таких ограничений зафиксировано в неподконтрольных правительству районах Донецкой и Луганской областей и сосредоточены на юге Донецкой области, на западной окраине Донецка, а также в неподконтрольных правительству районах вблизи границы с Российской Федерацией.

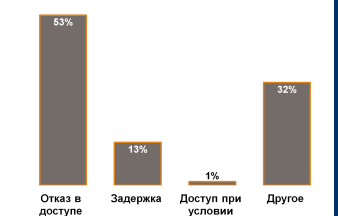
## Ограничения свободы передвижения\*



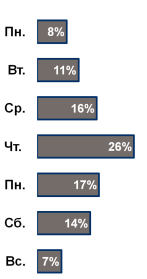
**подконтрольность**



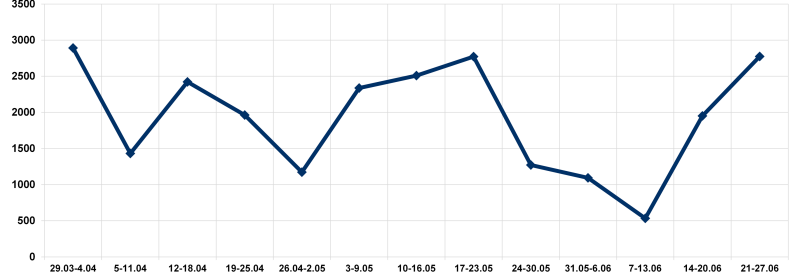
**по типам**



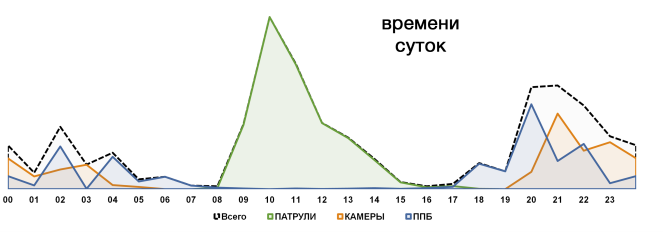
**дням недели**



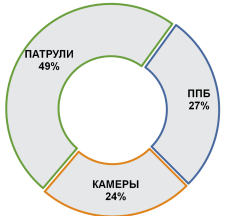
**количеству за неделю**



**времени суток**



**источникам наблюдений**



\* Исключая регулярные ограничения из-за мин и неразорвавшихся боеприпасов.

Источники для карт: административные границы – УГКВ ООН; дороги, реки – проект OpenStreetMap; море – VIZ (2020). Автотрассы МТД; другие – ОБСЕ. Система координат: WGS 1984 UTM Zone 37N. Данные карты предназначены для справки. Их использование не гарантирует от влияния ошибок и не подразумевает, что СММ ОБСЕ подтверждает или оспаривает ее официальный статус. Проценты могут быть округлены. © СММ ОБСЕ 2021. Не рекомендуется воспроизводить, копировать, распространять, переводить, транслировать, публиковать, лицензировать или применять без предварительного разрешения со стороны ОБСЕ в письменном виде.